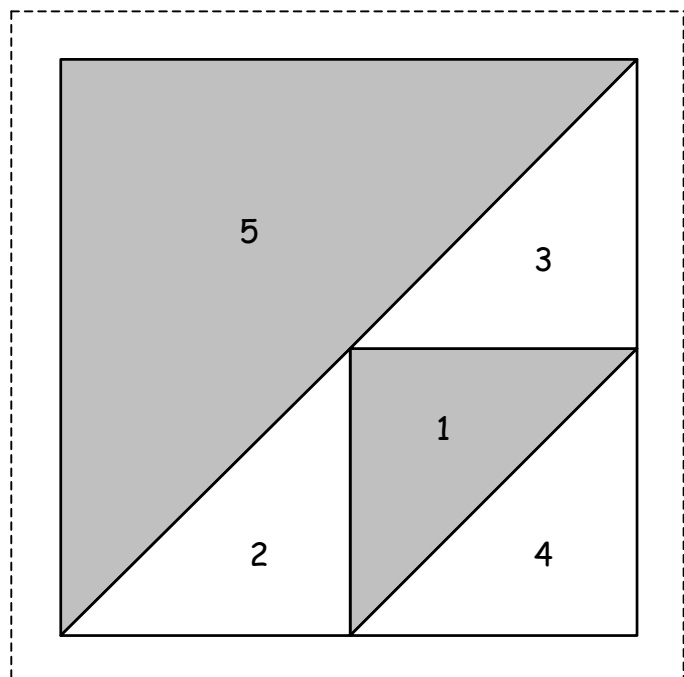
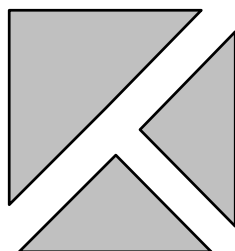


CRISIS-patroon

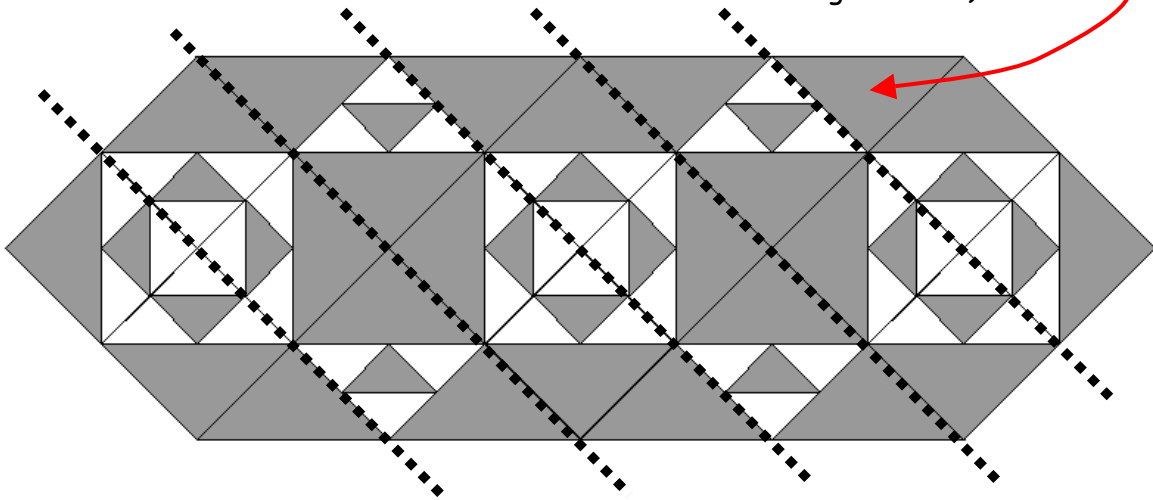


Dit lopertje maakt u van crisisstukjes stof nl. "10x10" lapjes, 40 cm X 110 cm crèmekleurige achtergrond stof en 30 cm x 110 cm stof voor de dubbelgevouwen afwerkbies. Verder nodig: een achterkant stofje, Steam-a-seam-2 (of vliesofix) en strijkbaar volumevlies voor de vulling (even strijken, niet meer spannen !! U kunt zo in 2 avonden een lopertje maken !)

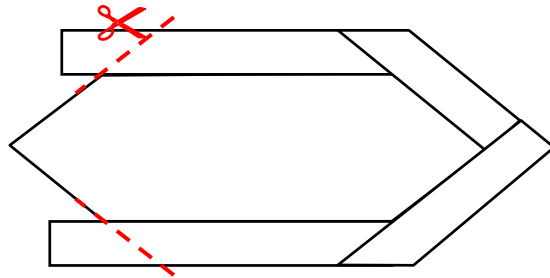
Knip een 10x10 lapje diagonaal door en 1 van die 2 helften nog eens diagonaal, u heeft dan de donkere stofjes geknipt voor dit papierpiecingblokje (u houdt 1 driehoekje over, bewaar dit goed, wie weet hoe laag de AEX nog zakt !)



Maak 16 van deze blokjes en zet ze volgens voorbeeld in elkaar. (In rijen)
Knip voor de 8 driehoeken aan de zijkant 4 lapjes diagonaal door, en zet 4 verschillende helften aan de ene kant en 4 aan de andere kant.
(dat is schuin van draad maar de border is weer recht dus dat geeft niet)



Snijd repen van 9 cm (incl. naadtoeslag) en stik aan de bovenkant en onderkant een reep aan het quiltje. Snijd de kanten schuin bij in het verlengde van de punten. Stik aan een kant van de punt een reep, snij de kanten recht bij in het verlengde van de zijkanten. Doe dat ook aan de andere kant.



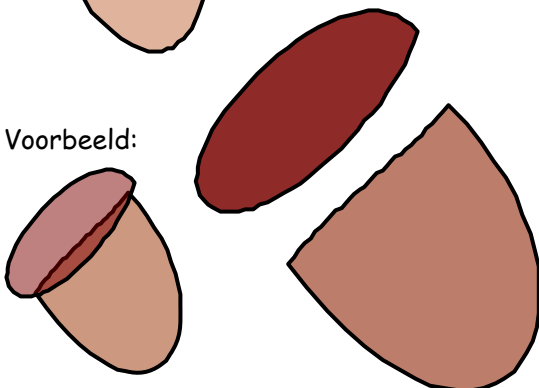
Applicatie patronen:

Gebruik voor ieder blaadje een ander 10x10 lapje. Appliceer met vliesofix 8 blaadjes volgens voorbeeld op de border.

Appliceer 4 eikeltjes volgens voorbeeld, de steeltjes borduurt u met een klein zigzag steekje. (Er passen 2 eikeltjes in 1 lapje en voor 2 eikelhoedjes gebruikt u ook weer 1 lapje.)

Quilt het lopertje in de naad door.

Voorbeeld:



Op zoek naar meer leuke patroontjes?
Kijk ook eens in de PatronenPost!
www.patronenpost.nl